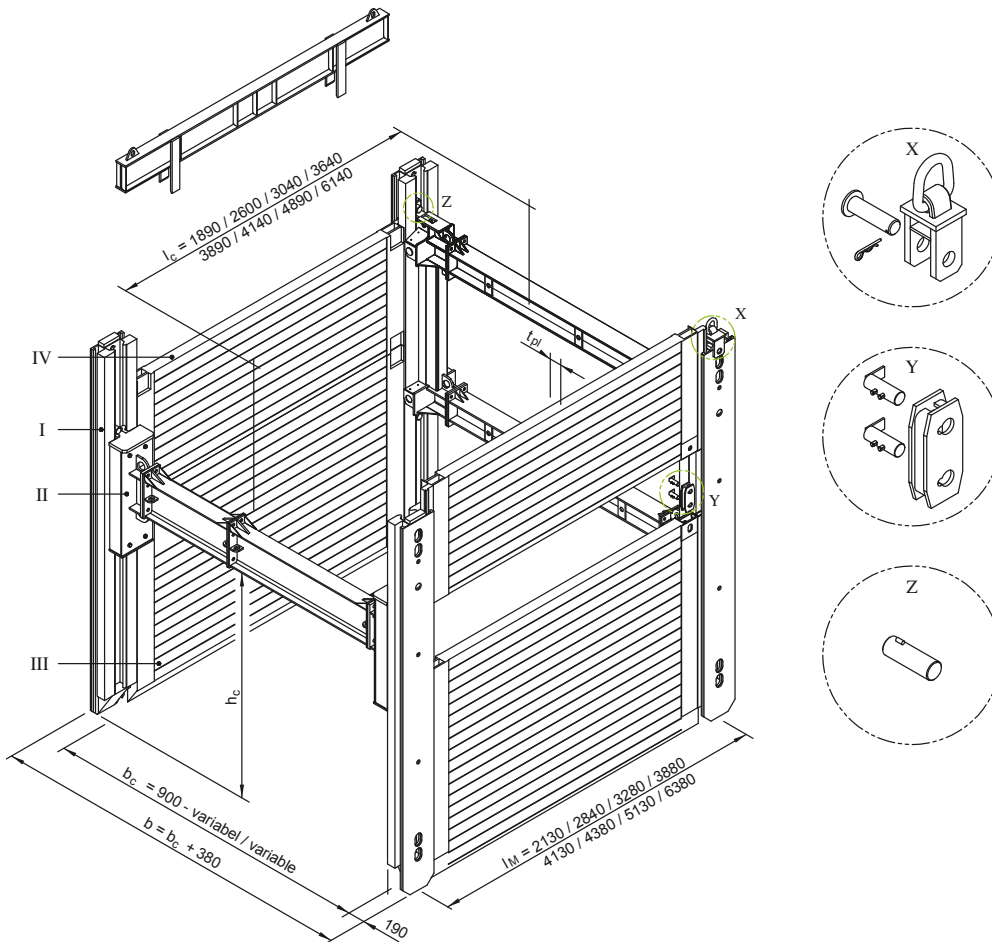


## E+S Einschieniger Linearverbau



### Eckdaten

Modullänge	2,13 m–6,38 m
Gleitschienenlänge	4,13 m
Plattenhöhe	1,32 m / 2,32 m
Rohrdurchlasshöhe	variabel
Verbaubreite	variabel



(Alle Maße in mm. Die Angaben zur Rohrdurchlasslänge  $l_c$  beziehen sich auf den Rechteck-Laufwagen.)

I	Linearverbauträger	$l_M$	Modullänge	$h_c$	Rohrdurchlasshöhe	Z	Absteckbolzen
II	Linearverbau-Laufwagen	$l_c$	Rohrdurchlasslänge	$t_{pl}$	Plattendicke	X	Zugadapter mit Bolzen
III	Grundplatte	$b$	Verbau- / Grabenbreite	Y	Runge mit Bolzen		
IV	Aufsatzplatte	$b_c$	lichte Breite				

### Linearverbauträger

Art.-Nr.	Kurzbeschreibung	l [m]	G [kg]
820 935	Linearverbauträger	4,13	710,0

### Linearverbau-Laufwagen

Art.-Nr.	Kurzbeschreibung	l [m]	G [kg]
832 200	Rechteck-Laufwagen	2,00	420,0
832 205	U-Laufwagen	2,00	618,0
832 197	U-Laufwagen 1,20 m	1,20	340,0

**Grundplatten -innen- (Höhe 2,32 m)**

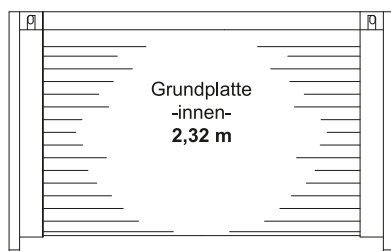
Art.-Nr.	l [m]	l <sub>M</sub> [m]	t <sub>pl</sub> [m]	l <sub>c</sub> [m]	G / VP [kg]	A [m <sup>2</sup> ]	eh [kN/m <sup>2</sup> ]
821 120	1,89	2,13	0,11	1,89	510,0	4,38	176,0
821 160	2,60	2,84	0,11	2,60	650,0	6,03	90,0
821 250	3,04	3,28	0,11	3,04	730,0	7,05	65,5
821 610	3,64	3,88	0,11	3,64	845,0	8,44	45,2
821 850	3,89	4,13	0,11	3,89	970,0	9,02	39,4
821 855	4,14	4,38	0,15	4,14	1.300,0	9,58	81,0
821 860	4,89	5,13	0,15	4,89	1.500,0	11,34	58,1
821 861	6,13	6,38	0,15	6,13	1.880,0	14,22	36,6

**Aufsatzplatten -innen- (Höhe 1,32 m)**

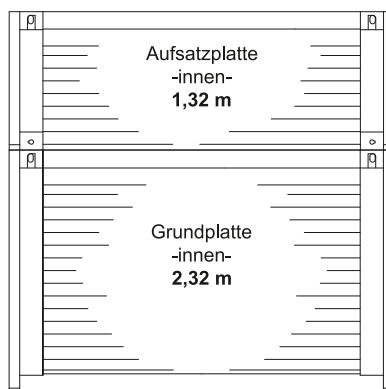
Art.-Nr.	l [m]	l <sub>M</sub> [m]	t <sub>pl</sub> [m]	l <sub>c</sub> [m]	G / VP [kg]	A [m <sup>2</sup> ]	eh [kN/m <sup>2</sup> ]
822 060	1,89	2,13	0,11	1,89	355,0	2,49	176,0
821 180	2,60	2,84	0,11	2,60	440,0	3,43	90,0
822 120	3,04	3,28	0,11	3,04	500,0	4,01	65,5
822 620	3,64	3,88	0,11	3,64	620,0	4,80	45,2
822 760	3,89	4,13	0,11	3,89	649,0	5,13	39,4
822 783	4,14	4,38	0,15	4,14	870,0	5,45	81,0
822 800	4,89	5,13	0,15	4,89	1.100,0	6,45	58,1
822 801	6,13	6,38	0,15	6,13	1.370,0	8,09	36,6

**Aufsatzplatten -innen- (Höhe 2,30 m)**

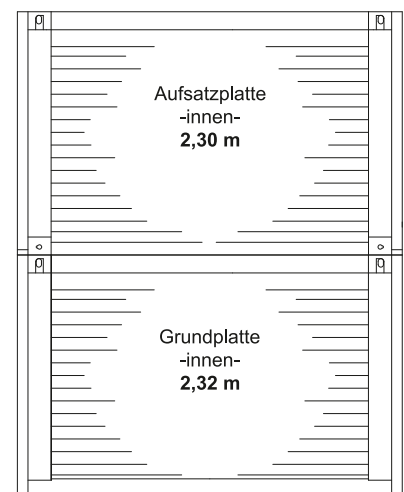
Art.-Nr.	l [m]	l <sub>M</sub> [m]	t <sub>pl</sub> [m]	l <sub>c</sub> [m]	G / VP [kg]	A [m <sup>2</sup> ]	eh [kN/m <sup>2</sup> ]
822 065	1,89	2,13	0,11	1,89	530,0	4,35	176,0
822 155	2,60	2,84	0,11	2,60	660,0	5,98	90,0
822 180	3,04	3,28	0,11	3,04	740,0	6,99	65,5
822 680	3,64	3,88	0,11	3,64	850,0	8,37	45,2
822 780	3,89	4,13	0,11	3,89	980,0	8,95	39,4
822 785	4,14	4,38	0,15	4,14	1.435,0	9,50	81,0

**Mögliche Höhenkombinationen**

Baugrubentiefe ~ 2,30m



Baugrubentiefe ~ 3,60m



Baugrubentiefe ~ 4,60m

**Zwischenstücke für Rechteck-Laufwagen**

Art.-Nr.	Kurzbeschreibung	l [m]	G [kg]
830 005	Zwischenstück HEB 220	0,140	42,0
830 010	Zwischenstück HEB 220	0,275	50,0
830 011	Zwischenstück HEB 220	0,350	55,0
830 012	Zwischenstück HEB 220	0,375	62,0
830 015	Zwischenstück HEB 220	0,412	65,0
830 020	Zwischenstück HEB 220	0,550	70,0
830 030	Zwischenstück HEB 220	1,100	110,0
830 075	Zwischenstück HEB 220	1,650	145,0
830 125	Zwischenstück HEB 220	2,200	192,0
830 300	Zwischenstück HEB 220	3,300	278,0
830 305	Zwischenstück HEB 220	4,400	358,0

**Zwischenstücke für U-Laufwagen**

Art.-Nr.	Kurzbeschreibung	l [m]	G [kg]
831 503	Zwischenstück HEA 450	0,140	77,0
831 500	Zwischenstück HEA 450	0,275	107,0
831 507	Zwischenstück HEA 450	0,375	115,0
831 510	Zwischenstück HEA 450	0,550	140,0
831 520	Zwischenstück HEA 450	1,100	220,0
831 530	Zwischenstück HEA 450	1,650	300,0
831 540	Zwischenstück HEA 450	2,200	375,0

**Zwischenstücke für U-Laufwagen (1,20 m)**

Art.-Nr.	Kurzbeschreibung	l [m]	G [kg]
831 030	Zwischenstück IPE 400	0,275	57,0
831 040	Zwischenstück IPE 400	0,550	75,0
831 050	Zwischenstück IPE 400	1,100	115,0
831 060	Zwischenstück IPE 400	1,650	155,0
831 070	Zwischenstück IPE 400	2,200	195,0

**Zubehör / Ersatzteile**

Art.-Nr.	Kurzbeschreibung	l [m]	d [m]	G [kg]
850 720	Absteckbolzen Linearverbau	0,15	0,050	2,50
832 230	Bolzen Druckplatte Rechteck-Laufwagen	0,15	0,035	1,40
861 076	Druckbalken	1,60		176,00
861 074	Druckbalken	2,35		236,00
861 070	Druckbalken	2,80		271,00
861 071	Druckbalken	3,40		318,00
861 075	Druckbalken	4,60		425,00
861 085	Druckbalken	5,80		525,00
834 015	Druckplatte Laufwagen			12,40
HE 0050 F	Federstecker 6,0 mm		0,006	0,03
IA 0150 F	Mutter M 24–10.9 vz (Rechteck-Laufwagen)			0,10
IA 0185 F	Mutter M 30–10.9 vz (U-Laufwagen 1,20 m)			0,30
IA 0210 F	Mutter M 36–10.9 vz (U-Laufwagen)			0,40
862 200	Runge			5,50
862 100	Rungenbolzen	0,11	0,035	1,00
IB 0470 F	Schraube M 24 × 80–10.9 vz (Rechteck-Laufwagen)			0,40
IB 0545 F	Schraube M 30 × 80–10.9 vz (U-Laufwagen 1,20 m)			0,64
IB 0614 F	Schraube M 36 × 80–10.9 vz (U-Laufwagen)			1,00
834 057	Zugadapter mit Bolzen			33,00

**Verbaubreiten für Rechteck- und U-Laufwagen**

Zwischenstücklänge [m]	b <sub>c</sub> [m]	b [m]
ohne Zwischenstück	0,90	1,28
0,140	1,04	1,42
0,275	1,18	1,56
0,350	1,25	1,63
0,375	1,28	1,66
0,412	1,31	1,69
0,550	1,45	1,83
1,100	2,00	2,38
1,650	2,55	2,93
2,200	3,10	3,48
3,300	4,20	4,58
4,400	5,30	5,68

Weitere Verbaubreiten durch Kombination unterschiedlicher Zwischenstücklängen möglich.

**Verbaubreiten für U-Laufwagen (1,20 m)**

Zwischenstücklänge [m]	b <sub>c</sub> [m]	b [m]
ohne Zwischenstück	0,70	1,08
0,275	0,98	1,36
0,550	1,25	1,63
1,100	1,80	2,18
1,650	2,35	2,73
2,200	2,90	3,28

l	Länge	A	Fläche
l <sub>M</sub>	Modullänge	G	Gewicht
l <sub>c</sub>	Rohrdurchlasslänge	G / VP	Gewicht / Verbauplatte
t <sub>pl</sub>	Plattendicke	eh	zulässiger Erddruckwert
b	Verbaubreite	b <sub>c</sub>	lichte Breite
d	Durchmesser		